

Pranner_Konferenz- und Meetingraum

Fläche: 75 m², Höhe: 2,99 m

Bestuhlungsvarianten Maximal zulässige Personenzahl

· Konferenz:	22
· Kino:	48
· parlamentarisch:	25

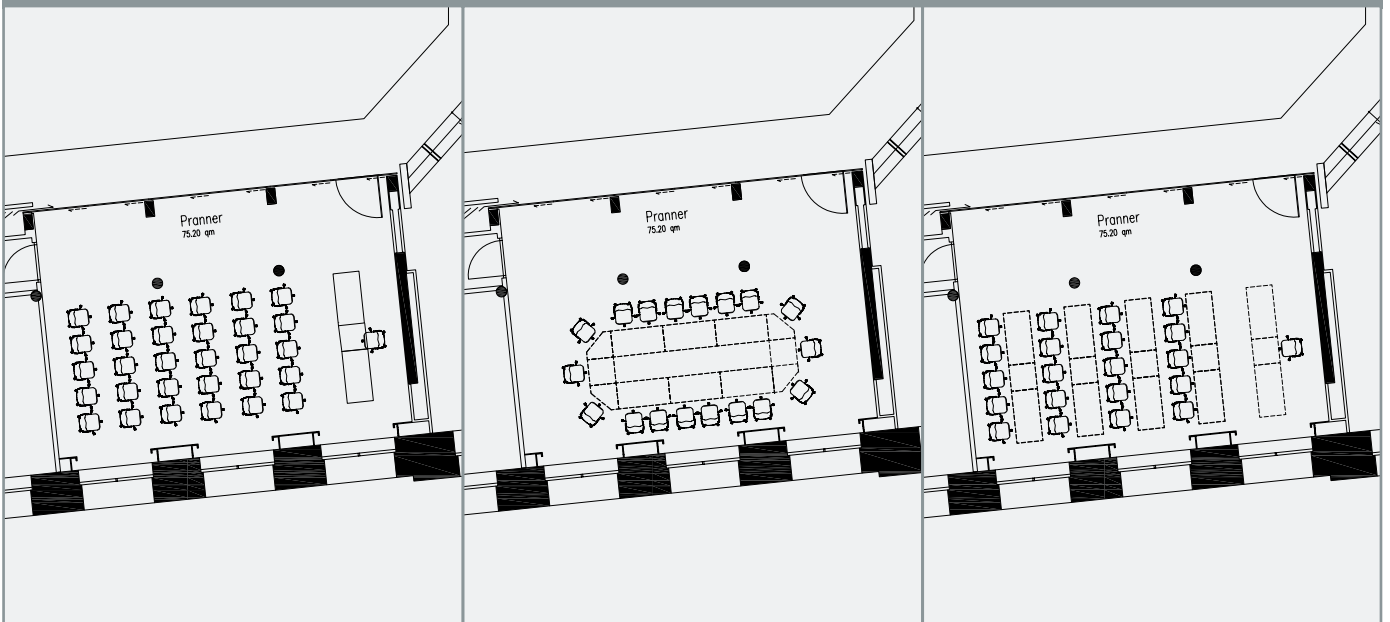
Technische Ausstattung

- NEC-Beamer, 6.000 ANSI-Lumen
- Frontbeschallung/Deckenbeschallung
- CD/DVD-Player
- S-VHS-Stereo-Videorecorder
- vorbereitet UKW-Stereo-Tuner
- 1x Sabine-Handheld Microphone
- 1x Sabine-Beltpack Transmitter
- Touchpanel zur Steuerung
- 1x Laptop-Anschluss im Bodentank, VGA + Audio
- 1x Laptop-Anschluss im Bodentank Redner, VGA + Audio
- Auf Wunsch können Overhead-Projektor, Flipchart und Metaplan-Wand gestellt werden

Verdunklung

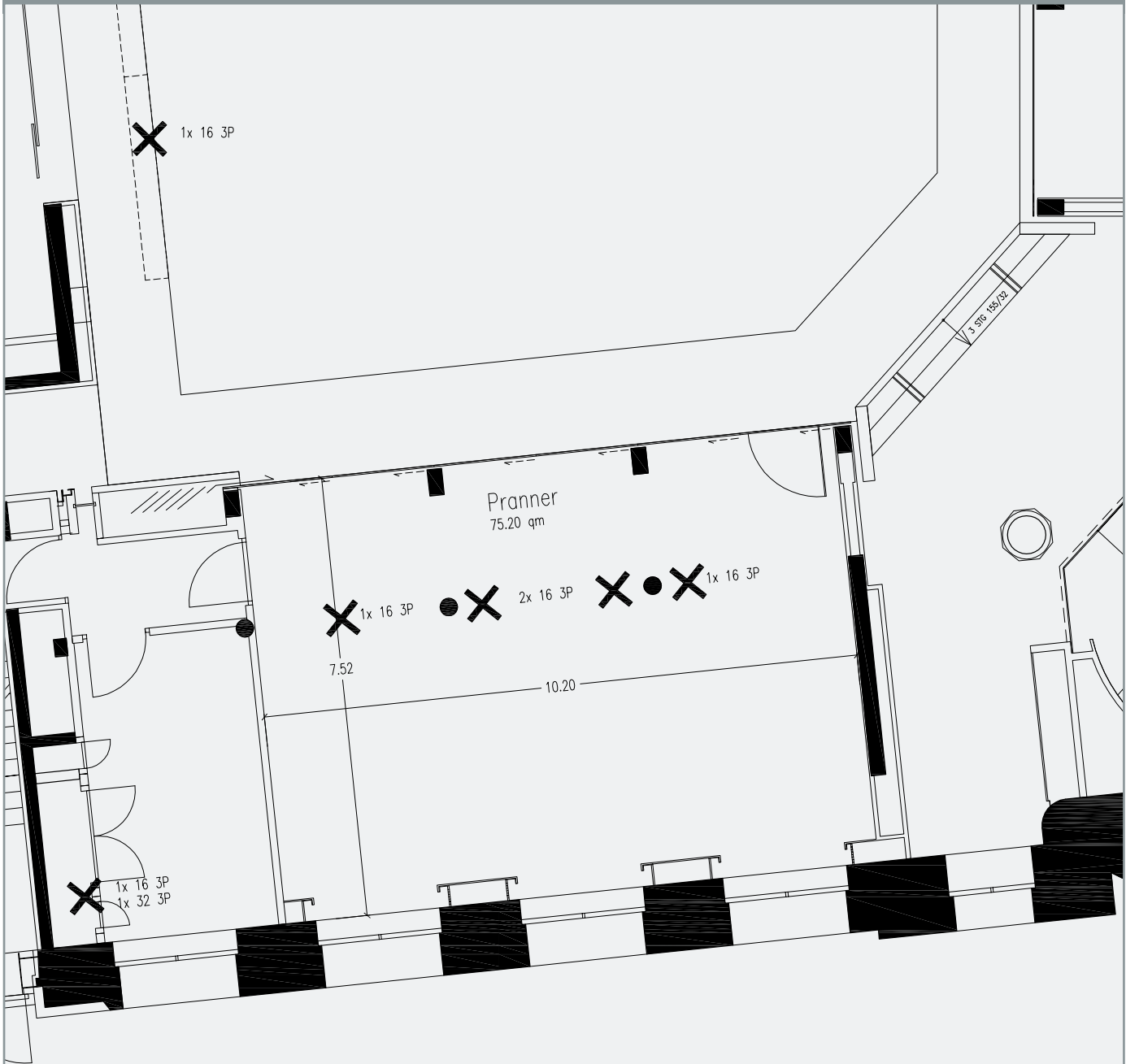
Sicht- und Blendschutz

Bestuhlung_Varianten 1-3

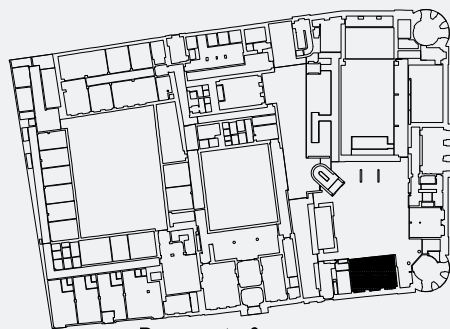


Besonderheiten

Die Glaswand zum Kleinen Atrium lässt sich vollständig entfernen oder aber mit einem Sichtschutz blickdicht verschließen. Ist dieser Sichtschutz herabgelassen, erfolgt der Zugang zum Raum „Pranner“ nicht direkt über das Kleine Atrium, sondern über einen Nebeneingang, der ebenfalls vom Kleinen Atrium abzweigt.



Salvatorstraße



Kardinal-Faulhaber-Straße

Prannerstraße