

Kardinal Faulhaber_Konferenz- und Meetingraum

Fläche: 94 m², Höhe: 2,96 m

Bestuhlungsvarianten Maximal zulässige Personenzahl

· Konferenz:	28
· Kino:	66
· parlamentarisch:	30

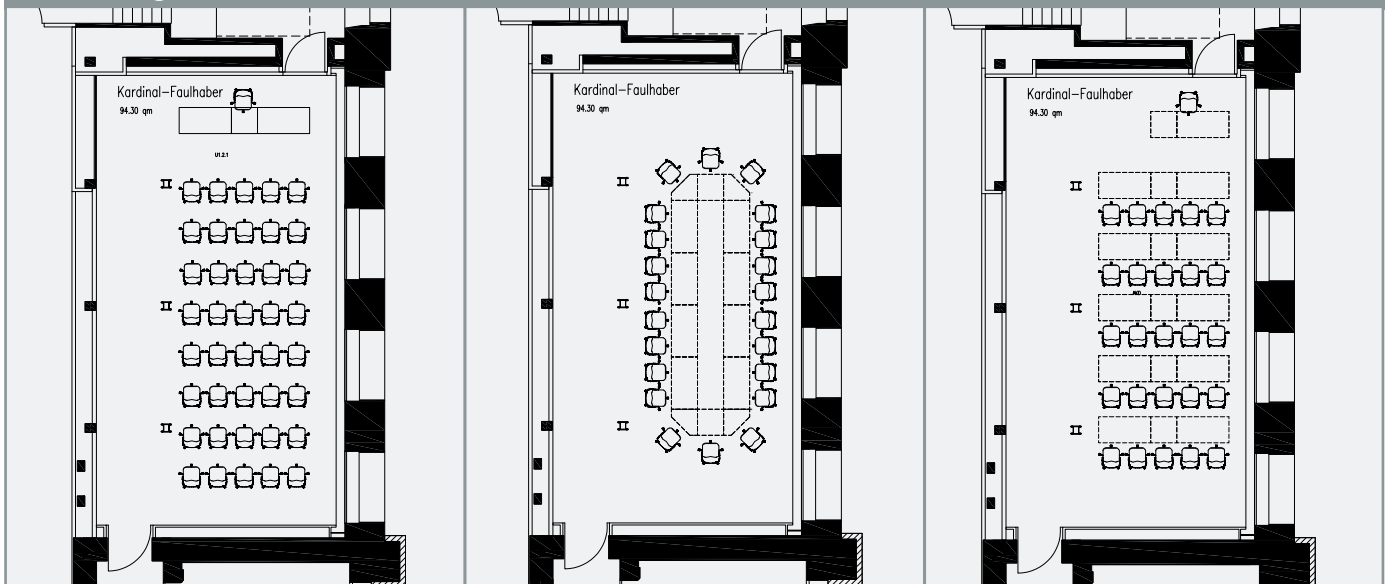
Technische Ausstattung

- NEC-Beamer, 4.200 ANSI-Lumen
- Frontbeschallung/Deckenbeschallung
- CD/DVD-Player
- S-VHS-Stereo-Videorecorder
- UKW-Stereo-Tuner
- 1x Sabine-Handheld Microphone
- 1x Sabine-Beltpack Transmitter
- Touchpanel zur Steuerung
- 1x Laptop-Anschluss im Bodentank, VGA + Audio
- 1x Laptop-Anschluss im Bodentank Redner, VGA + Audio
- Auf Wunsch können Overhead-Projektor, Flipchart und Metaplan-Wand gestellt werden

Verdunklung

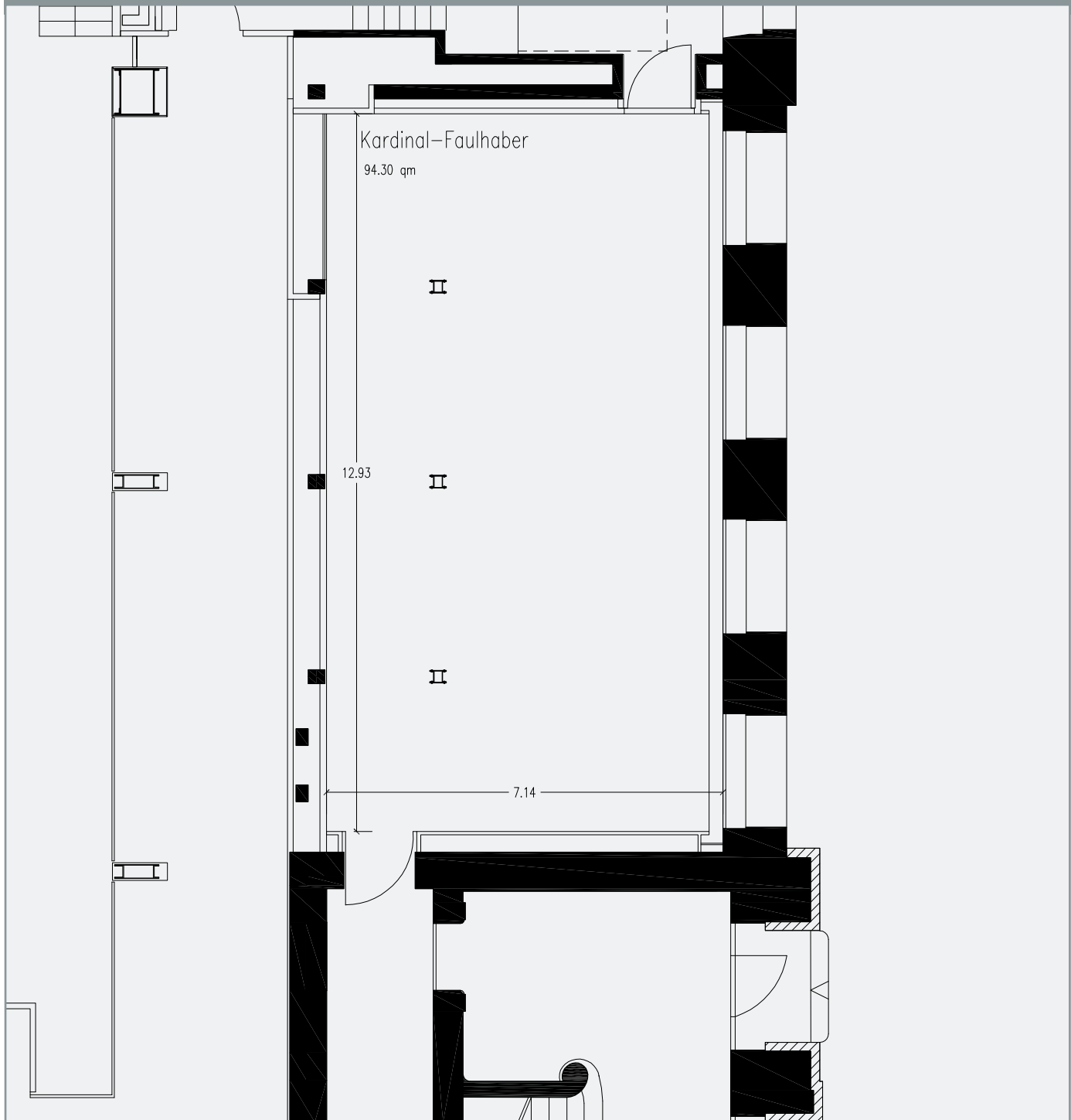
Sicht- und Blendschutz

Bestuhlung_Varianten 1-3

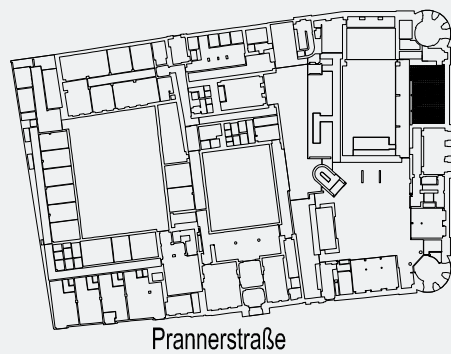


Besonderheiten

Der Raum „Kardinal Faulhaber“ verfügt über einen Sicht- und Blendschutz, kann aber nicht vollständig verdunkelt werden. Die zurückgesetzte Lage und der Zugang zum nördlichen Treppenhaus machen den Raum zur idealen Künstlergarderobe oder „Staff“-Raum bei größeren Veranstaltungen.



Salvatorstraße



Kardinal-Faulhaber-Straße

Prannerstraße