

Salvator_Konferenz- und Meetingraum

Fläche: 83 m², Höhe: 4,60 m

Bestuhlungsvarianten Maximal zulässige Personenzahl

· Konferenz:	26
· Kino:	52
· parlamentarisch:	25

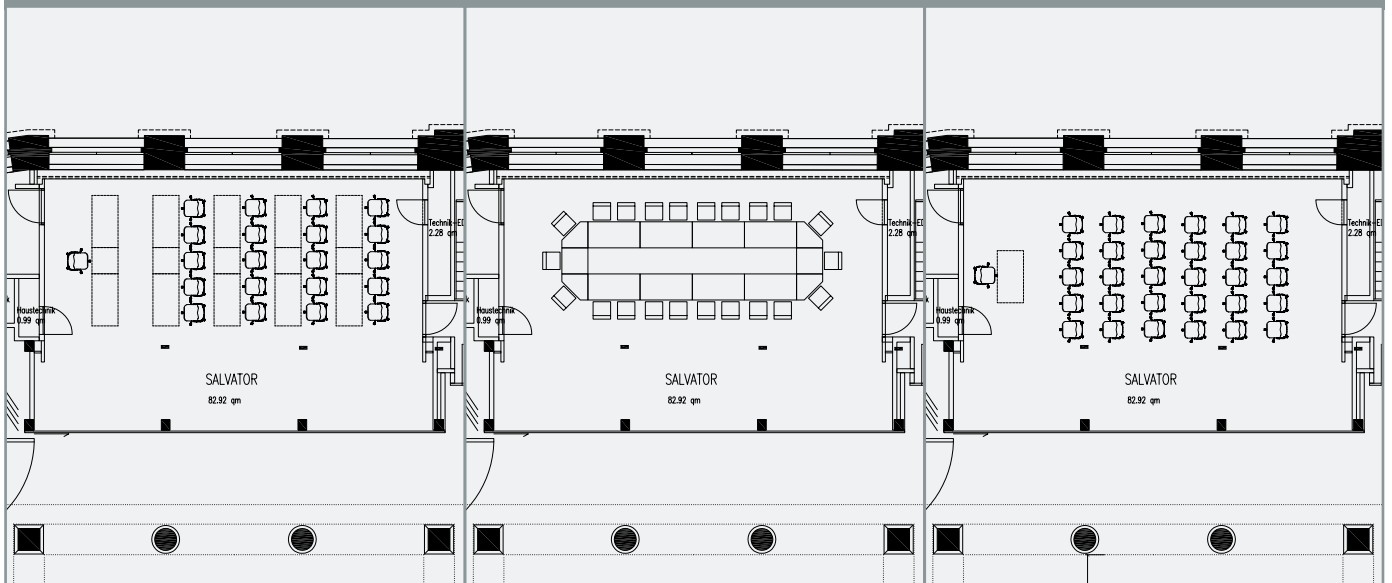
Technische Ausstattung

- NEC-Beamer, 4.200 ANSI-Lumen
- Frontbeschallung/Deckenbeschallung
- CD/DVD-Player
- S-VHS-Stereo-Videorecorder
- UKW-Stereo-Tuner
- Touchpanel zur Steuerung
- 1x Sabine-Handheld Microphone
- 1x Sabine-Beltpack Transmitter
- 1x Laptop-Anschluss im Bodentank, VGA + Audio
- 1x Laptop-Anschluss im Bodentank Redner, VGA + Audio
- Auf Wunsch können Overhead-Projektor, Flipchart und Metaplan-Wand gestellt werden

Verdunklung

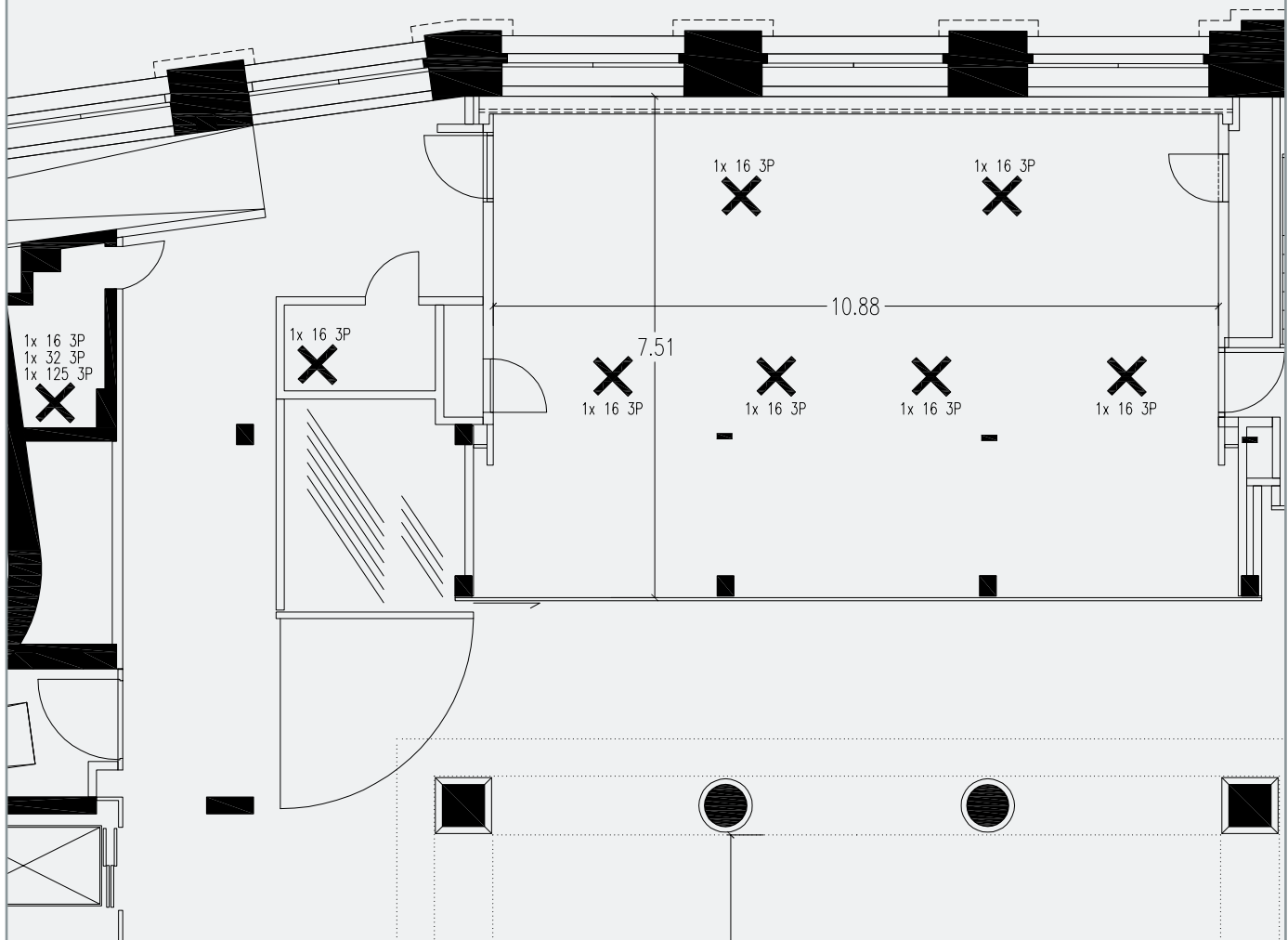
vorhanden

Bestuhlung_Varianten 1-3

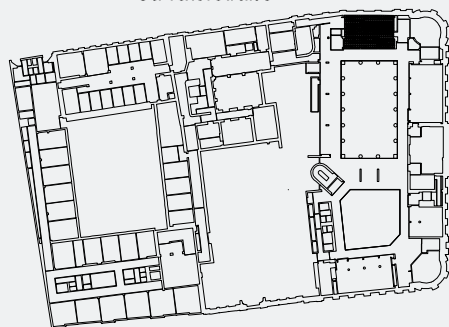


Besonderheiten

Die Glaswand zum Großen Atrium hin verfügt über einen Sichtschutz und kann bei Bedarf vollständig entfernt werden. Zusätzlich können Schallschutz-Paneele vorgefahren werden. Bei geschlossener Glaswand erfolgt der Zugang zum Raum „Salvator“ diskret über Seitengänge.



Salvatorstraße



Prannerstraße

Kardinal-Faulhaber-Straße